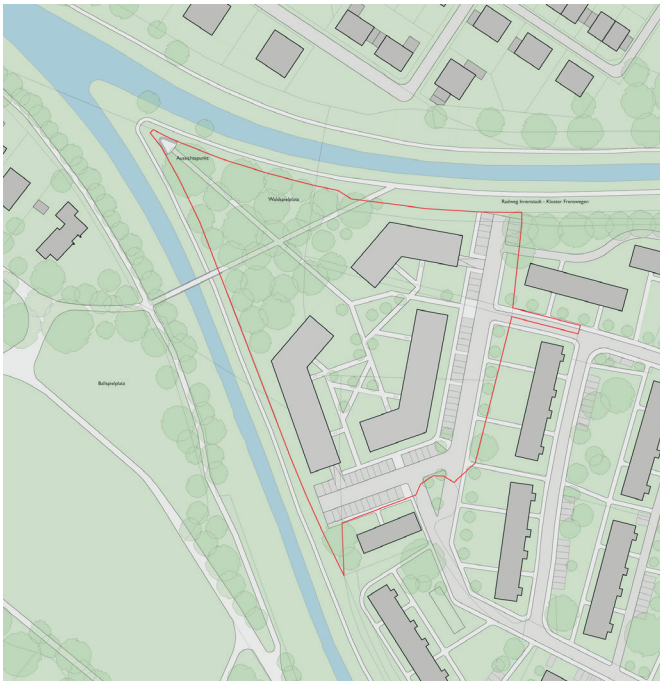
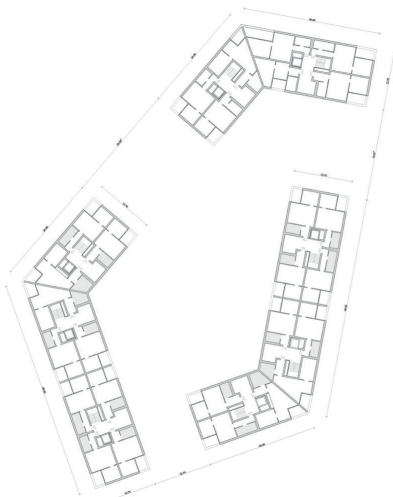


## THREE STEP / Nordhorn

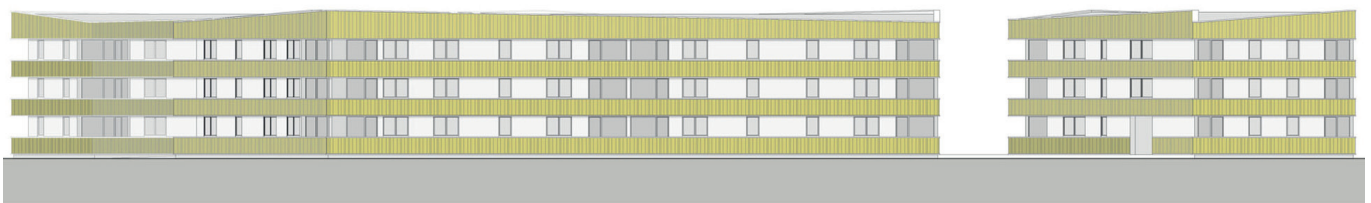
### 3. Preis Ideenwettbewerb Strampelspitze



Lageplan



Grundriss



Ansichten

#### 1. Städtebauliche Idee

Die Strampelspitze bildet die westliche Landspitze einer innerstädtischen Vechteinsel. Die in der Mitte des letzten Jahrhunderts errichtete Zeilenbebauung des „Strampels“ läuft hier in einem kleinen Waldstück aus. Seit dieser Zeit stellt die Landspitze ein vernachlässigtes Areal dar. Gleichwohl bildet dieser Punkt in der Wahrnehmung von den jeweils anderen Uferseiten einen kleinen „verwunschenen Sehnsuchtsort“.

Zentrales Anliegen des vorliegenden Entwurfs ist es eine zeitgenössische Wohnform zu etablieren, die städtebaulich identitätsstiftend wirkt, eine klare städtebauliche Kante zum naturnahen Waldstück ausbildet und durch seine körperliche Erscheinung und Wegeführung behutsam zu erschließen und die angesprochenen Qualitäten der Landspitze zu wahren.

#### 2. Die Bausteine

Der Entwurf schlägt die Setzung von drei jeweils um 60° gewinkelten „L-förmigen“ dreigeschossigen Baukörpern vor. In ihrer Anordnung ergänzen sie die auf dieser Vechteinsel vorhandenen Typologien des freistehenden Einfamilienhauses östlich des Stadtrings, der Blockrandbebauung am Stadtring selbst und der unmittelbar an das Entwurfsgebiet angrenzenden Zeilenbausiedlung des Strampels durch einen vierten „hybriden“ Typen. Die dreigeschossigen Baukörper nehmen 78 kleine Wohnungen mit Loggien auf. Die geneigte Dachform, mit ihren auf- und abmäandernden Trauflinien, stellt eine Variation der angrenzend vorhandenen Dachausformungen dar, folgt in seiner Höhenentwicklung dem sanften Abfallen vom Stadtring zur Strampelspitze hin und schafft eine spielerische Nähe zu den umgebenden Flussläufen.

#### 3. Die Erschließung

Der Entwurf sieht die Schaffung einer Brücke über den südlichen Vechtearm vor. Der vorhandene Fuß- und Radweg entlang des Stadtparks am nördlichen Vechtearm wird so über die Vechteinsel weitergeführt und schafft eine „flüssige“ Verbindung von der nordhorner Innenstadt bis zum Kloster Frenswegen. Darüber hinaus schafft die vorgeschlagene Wegeführung eine naheliegende Verbindung für Bewohner der Strampelspitze zum Sport- und Spielareal „Frentjen's Kuhle“ und den angrenzenden Wohngebieten.